

INSTRUKCJA MONTAŻU

ROLETY MINI z fixem do ramy okiennej:

Roleta materiałowa powinna być zamontowana w płaszczyźnie poziomej.

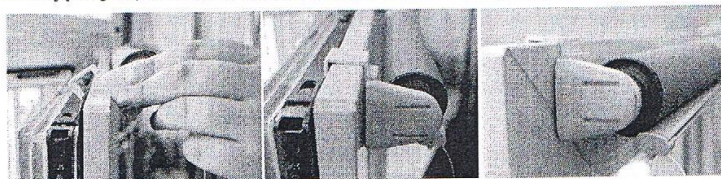
1. Przygotowanie mechanizmów rolety do zamontowania.



Złożenie wieszaków:

Żyłkę należy przywiązać do otworu z boku wieszaka.

2. Kompletną roletę zakładamy przy uchylonym oknie, trzymając za wieszaki boczne, zahaczając za górną krawędź ramy okna. Materiał musi schodzić od strony szyby.



3. Przełożyć żyłkę przez uchwyt umieszczony w obciążniku dolnym rolety.



INSTRUKCJA OBSŁUGI:

Opuszczanie i podnoszenie rolety powinno odbywać się poprzez pociąganie za łańcuszek w pionowej płaszczyźnie. Należy unikać szarpania łańcuszkiem oraz rozciągania tkaniny za profil obciążeniowy.

Czyszczenie:

Usuwać kurz za pomocą skompresowanego powietrza bądź suszarki (ustawionej na chłodne powietrze), lub za pomocą odkurzacza. Czyścić tylko na sucho. Nie prać. Nie prasować. Nie suszyć mechanicznie. Nie wybielać, chlorować.

4. Zawiązać żyłki do dolnych uchwytów i założyć uchwyty napinające żyłkę zahaczając o dolną krawędź ramy okna.

